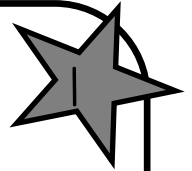


Plan de travail du

Appréciations:

| | fait | notation |
|------------------------------|-------------------------------|----------|
| Vocabulaire | 3 5 | |
| Orthographe/ phonologie | 7 12 14 | |
| Grammaire/ conjugaison | 1 4 9 10 2 6 13 | |
| Écriture | 8 | |
| Lecture/ production d'écrits | 15 11 | |
| Numération | 17 20 | |
| Calcul et problèmes | 16 18 22 25 28 19 24 26 27 | |
| Géométrie et mesure | 21 23 | |

GRAMMAIRE Réécris les phrases à leur forme affirmative



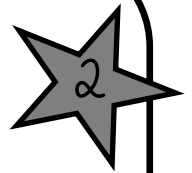
Le lapin n'aime pas les carottes.

Le paysan ne laboure pas son champs.....

Mercure n'est pas la planète la plus près du Soleil.....

Ils ne viennent pas à l'école aujourd'hui.....

GRAMMAIRE Souligne le verbe en rouge . Puis écris son infinitif.



1. Le chien court dans le jardin après le chat. *Infinitif* :

2. Ce soir, on dinera une soupe de légumes. *Infinitif* :

3. Le footballeur marque un but. *Infinitif* :

4. Le chauffeur de bus arrête son bus. *Infinitif* :

VOCABULAIRE Cherche dans le dictionnaire le mot et écris sa définition



ARACHIDE

Handwriting practice lines for the word ARACHIDE, consisting of a red vertical line on the left and several horizontal blue lines.

TERRIFIER

Handwriting practice lines for the word TERRIFIER, consisting of a red vertical line on the left and several horizontal blue lines.

GRAMMAIRE Range les noms dans la bonne colonne.

4

Les automates

un lutin

singulier

pluriel

Mes jouets

l'ours

Les chênes

la tulipe

VOCABULAIRE colorie de la même couleur les mots contraires.

5

| | | | | |
|-----------|-----------|------------|--------|-----------|
| petit | ancien | mince | jeune | neuf |
| descendre | difficile | rassasié | grand | monter |
| heureux | hurler | malheureux | affamé | chuchoter |
| facile | possible | impossible | âgé | gros |

GRAMMAIRE Colorie les déterminants en vert et les noms en bleu.

6

des crevettes

une pomme

sa famille

le cahier

une lettre

un chien

Le gentil garçon

l'allumette

Une piscine chauffée

ma voiture jaune

une maison hantée

son papi

ORTHOGRAPHE complète avec m ou n

une a....poule

l'e...fa...t

le lapi....

une a....balance

son e...tretien

e.....prisonner

a....cien

e....se....ble

i....possible

e....baller

le ra....g

un pe....de....tif

7

ECRITURE Réécris 10 fois les majuscules, 2 fois les mots.



B

U

V

W

H

Barbara

Ulysse

Valentin

William

Hector

Bernard et Viviane sont les parents de Wendy. Tous

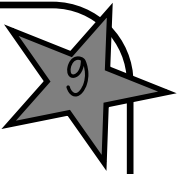
ensemble, ils visitent l'Uruguay.

GRAMMAIRE/ORTHOGRAPHE – réécris la phrase en rajoutant les majuscules.

Colorie les noms en bleu, les déterminants en vert et les verbes en rouge.

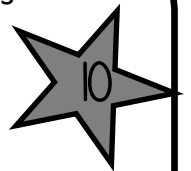
le chien du voisin antoine attrape le ballon de thomas. il le mordille.

Handwriting practice lines for the sentence above.



GRAMMAIRE - Colorie en bleu les noms masculins et en rose les noms féminins

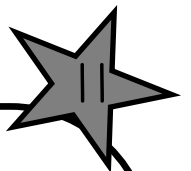
| | | | |
|---------|---------|---------|----------|
| verre | couteau | fourche | panier |
| fenêtre | maître | école | cartable |



PRODUCTION D'ECRITS : Ecris plusieurs phrases pour décrire cette image.



Handwriting practice lines for the production of written text.



ORTHOGRAPHE

Corrige les fautes soulignées en réécrivant le mot en dessous.

gaby part en espagne avec ses camarade__ de classe au mois

de fé**br**ier. il préparent sa valis**se**. Il y met : 2 pantalon__ ,

une casquette bleu**es**, 4 caleçon__ , et son do**id**ou Hector

l'ours**s** brun.

GRAMMAIRE Souligne en rouge le verbe et le sujet en bleu.

Le juge condamne le voleur.

Mamie tricote un pull pour Lily.

Les éléphants se baignent tranquillement.

L'autruche pond un œuf de la taille d'un ballon.

ORTHOGRAPHE Complète avec f ou v.

Unacteur

une locomoti...e

uneerrue

Uneaçade

unélo

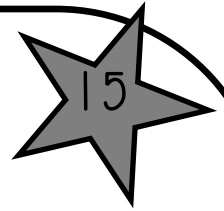
unearandole

Uneoiture

une ...orêt

arri...er

LECTURE :



Dans la forêt, un petit lutin est né. Sa maman l'amène tous les soirs sous un grand chêne vert à l'orée de la forêt. L'arbre se penche sur lui et lui chuchote mille et un rêves. Après la nuit, le petit lutin danse, rit, fait des galipettes. Il est toujours heureux et de bonne humeur. Sa maman doit aujourd'hui l'amener pour la première fois à l'école. Mais le petit lutin préfère rester avec sa maman.

1. Qui est né dans la forêt?

.....

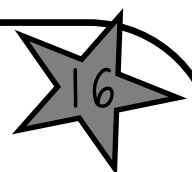
2. Que fait l'arbre tous les soirs?

.....

3. Pourquoi le lutin ne veut pas aller à l'école?

.....

CALCUL : le compte est bon , trouve 38 en utilisant



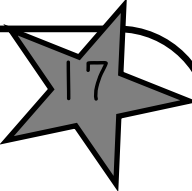
les nombres donnés que tu peux additionner ou soustraire.

5

6

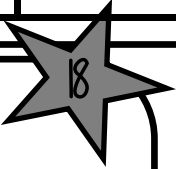
27

10



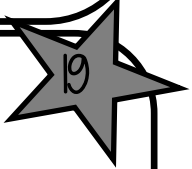
NUMERATION Complète le tableau

| -10 | Nombre qui précède -1 | nombre | Nombre qui suit +1 | +10 |
|-----|-----------------------|--------|--------------------|-----|
| | | 132 | | |
| | | 85 | | |
| | | 210 | | |
| | | 209 | | |



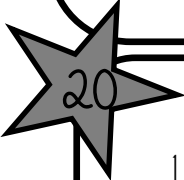
CALCUL dessine si tu as besoin

- 44 + 46 =
- 12 + 59 =
- 67 + 25 =
- 34 + 58 =



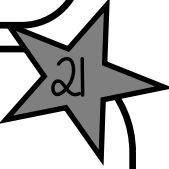
CALCUL dessine si tu as besoin

- 171 - 30 =
- 188 - 50 =
- 143 - 20 =
- 189 - 80 =

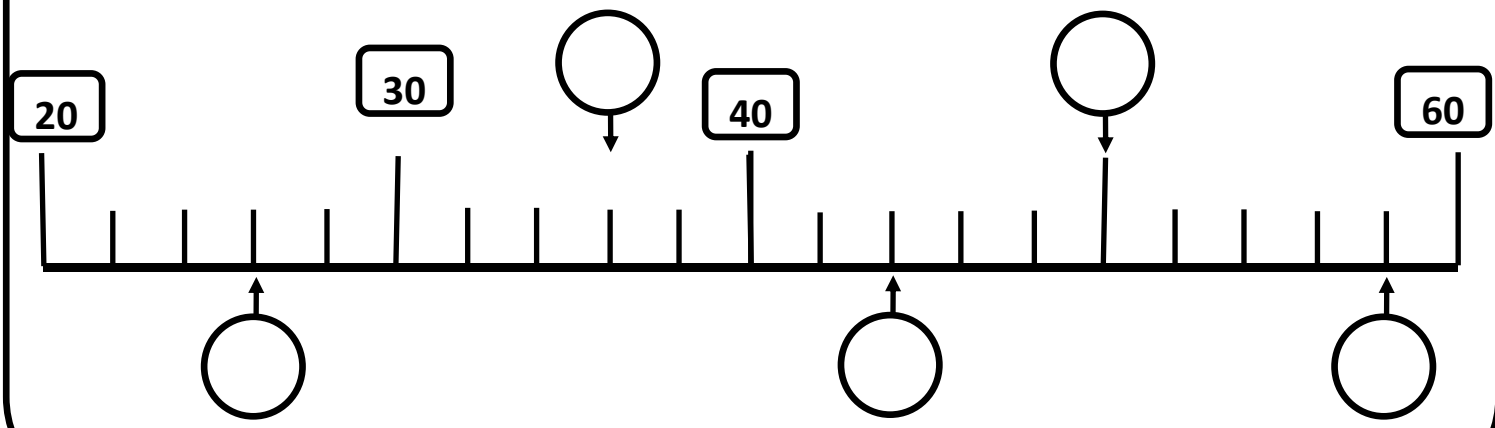


NUMERATION Ecris les nombres en lettres

- 187
- 299
- 581
- 109



MESURE Complète la droite graduée



CALCUL Fais les additions.

$$\begin{array}{r} 4 \ 5 \ 6 \\ + 1 \ 2 \ 1 \\ \hline \end{array}$$

$$\begin{array}{r} 5 \ 6 \ 8 \\ + 4 \ 0 \ 1 \\ \hline \end{array}$$



○

$$\begin{array}{r} 1 \ 2 \ 9 \\ + \ 6 \ 3 \\ + 7 \ 0 \ 1 \\ \hline \end{array}$$

○

$$\begin{array}{r} 3 \ 5 \ 8 \\ + \ 6 \ 0 \\ + 3 \ 4 \ 1 \\ \hline \end{array}$$

○○

$$\begin{array}{r} 2 \ 5 \ 9 \\ + \ 3 \ 9 \\ + 2 \ 5 \ 9 \\ \hline \end{array}$$

○○

$$\begin{array}{r} 4 \ 4 \\ + \ 4 \ 7 \\ + \ 3 \ 3 \\ \hline \end{array}$$

GEOMETRIE trace un trait de 8 cm et un autre de 5 cm . (n'oublie pas de bien marquer le début et la fin de tes traits)





PROBLÈME

Milo achète un gâteau à 66 euros. Il donne au boulanger un billet de 100 euros. Combien le boulanger va-t-il rendre à Milo?

.....
.....
.....



PROBLÈME

Dans un parking, il y a 9 rangées de 8 voitures.
Combien de voitures sont garées dans le parking?

.....
.....
.....

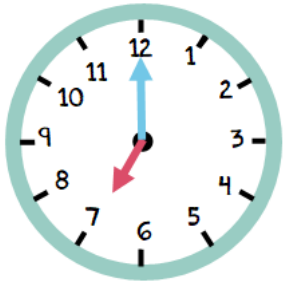


PROBLÈME

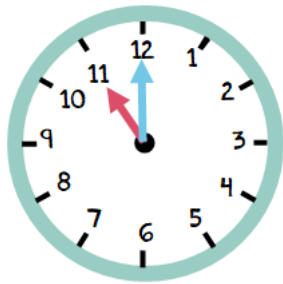
Juliette part en course. Elle dépense 125 euros chez le boucher, 91 euros chez le poissonnier et 67 euros chez l'épicier. Combien Juliette a-t-elle dépensé en tout?

.....
.....
.....

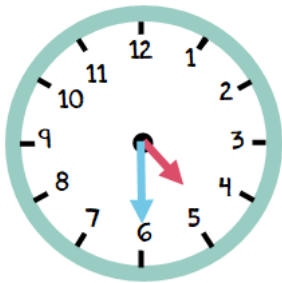
MESURE Ecris l'heure à côté de chaque horloge.



Il est



Il est



Il est

CALCUL Complète les suites numériques en ajoutant (ou en retirant) 5 à chaque fois.

| | | | | | | | | | |
|-----|--|--|----|--|--|--|--|--|--|
| 100 | | | | | | | | | |
| | | | 97 | | | | | | |

DESSIN LIBRE